

# WÄLZROLLEN

Die Wälzrollen sind Nadellager mit einem verstärkten Außenring. Sie werden mit der konvexen Außenfläche der R500 hergestellt, um die durch ungenaue Ausrichtung der Walze verursachte Kantenbildung zu beseitigen. Die Rollen haben eine Spaltdichtung (Labyrinthdichtung), ohne elastische Dichtungen. Die Betriebstemperatur der Walzen liegt zwischen -20°C und +140°C. Empfohlene Fertigungstoleranz der Welle für die Montage der Laufrollen -g6.



**Merkmale:**

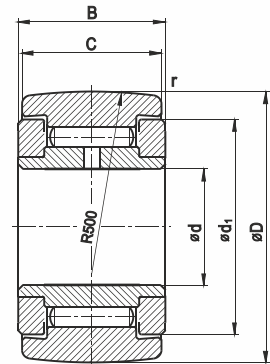
Die Wälzrollen sind Nadellager mit einem verstärkten Außenring.

**Anwendung:**

Diese Lager sind einbaufertige Maschinenteile und können in allen Arten von Nockenmechanismen, Transportsystemen usw. eingesetzt werden.

**Lieferstatus:**

Einbaufertig mit Betriebsfett gefüllt, nicht waschen. Geschützt mit Konservierungöl, eingewickelt in Korrosionsschutzpapier mit Korrosionsinhibitoren.



Abmessungen						Tragfähigkeit		Grenz-Drehzahl	Bezeichnung des Lagers
d	D	B	C	r	d <sub>1</sub>	C motor.	C <sub>0</sub> ruh.		
mm	mm	mm	mm	mm	mm	N	N	min.-1	
6	19	12	11	0,3	15	5500	7900	7000	RT 6
8	24	15	14	0,5	19	7800	11400	5500	RT 8
10	30	15	14	1	23	9500	14600	4500	RT 10
12	32	15	14	1	25	9700	15400	3900	RT 12
15	35	19	18	1	27	12800	23000	3400	RT 15
17	40	21	20	1,5	32	14800	26500	2900	RT 17
20	47	25	24	1,5	37	20600	42000	2600	RT 20
25	52	25	24	1,5	42	20500	44000	2100	RT 25
30	62	29	28	1,5	51	30500	63000	1700	RT 30
35	72	29	28	2	58	33000	73000	1400	RT 35
40	80	32	30	2	66	41000	90000	1300	RT 40
50	90	32	30	2	76	40500	93000	1000	RT 50