

# AXIALE ROLLEN-NADELLAGER

Diese Lager arbeiten in Längsrichtung, spielfrei und mit Vorspannung. Sie tragen Axial- und Längslasten sowie ein Pendelmoment in beide Richtungen.

Die einzelnen Komponenten des Lagers sind aufeinander abgestimmt und die Komponenten verschiedener Lager dürfen bei der Montage nicht vertauscht werden.

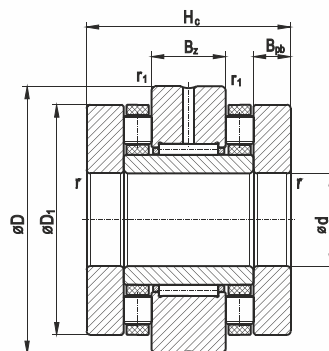
## Merkmale:

Die Lager bestehen aus einem Außenring mit Roll- und Radiallaufbahn, einem Innenring, Distanzstücken sowie Axial- und Radiallagereinheiten.

Die Genauigkeitsklasse des Axiallagers ist P4, die des Radiallagers ist P6.

## Anwendung:

Für die Lagerung von z. B. Leitspindeln in NC-gesteuerten Präzisionswerkzeugmaschinen.



| Abmessungen |     |                |                |                |                 | Tragfähigkeit in Querrichtung |                     | Tragfähigkeit in Längsrichtung |                      | Grenz-Drehzahl | Bezeichnung |
|-------------|-----|----------------|----------------|----------------|-----------------|-------------------------------|---------------------|--------------------------------|----------------------|----------------|-------------|
| d           | D   | D <sub>1</sub> | H <sub>c</sub> | B <sub>z</sub> | B <sub>pb</sub> | C motor.                      | C <sub>o</sub> ruh. | C <sub>a</sub> motor.          | C <sub>oa</sub> ruh. |                |             |
| mm          | mm  | mm             | mm             | mm             | mm              | kN                            | kN                  | kN                             | kN                   | min.-1         |             |
| 20          | 52  | 42             | 46             | 16             | 10              | 14,6                          | 22,1                | 33,0                           | 75,0                 | 7000           | O&T 2052TN  |
| 25          | 57  | 47             | 50             | 20             | 10              | 22,5                          | 35,0                | 35,0                           | 85,0                 | 6000           | O&T 2557TN  |
| 30          | 62  | 52             | 50             | 20             | 10              | 24,0                          | 41,0                | 38,5                           | 100,0                | 5500           | O&T 3062TN  |
| 30          | 80  | 68             | 66             | 20             | 14              | 24,0                          | 41,0                | 100,0                          | 200,0                | 4400           | O&T 3080TN  |
| 35          | 70  | 60             | 54             | 20             | 11              | 25,7                          | 46,8                | 49,0                           | 120,0                | 4800           | O&T 3570TN  |
| 40          | 75  | 65             | 54             | 20             | 11              | 27,2                          | 52,5                | 53,0                           | 135,0                | 4400           | O&T 4075TN  |
| 40          | 90  | 78             | 75             | 25             | 16              | 38,0                          | 74,0                | 117,0                          | 315,0                | 4900           | O&T 4090TN  |
| 50          | 110 | 95             | 82             | 25             | 17,5            | 42,0                          | 80,0                | 173,0                          | 480,0                | 3100           | O&T 50110TN |
| 60          | 120 | 105            | 82             | 25             | 17,5            | 44,0                          | 92,0                | 187,0                          | 550,0                | 2700           | O&T 60120TN |