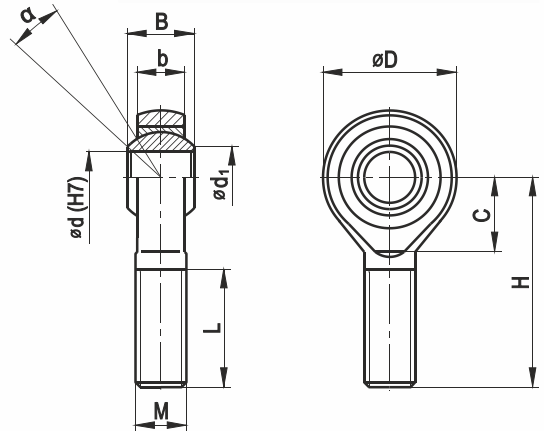


GELENKKÖPFE MIT AUSSENGEWINDE

Der Standard-Gelenkkopf besteht aus einem L600-Stahlgusskörper und einem selbstschmierenden Stahl-/Sinterbronze-Gelenklager mit Graphit-Zusatz, das mit Betriebsöl getränkt ist. Betriebstemperatur bis zu 120 °C. Die Gelenkköpfe werden in Maschinen und technischen Geräten mit oszillierenden Bewegungen eingesetzt, auch in der Leichtindustrie, Lebensmittelindustrie, polygraphischer Industrie, Papierindustrie, Tabakindustrie und im Transportwesen. Wir bieten auch eine Version aus rostbeständigem Stahl an.

Lieferstatus:

Einbaufertig. Außenring aus Sinterbronze, mit Betriebsöl getränkt, nicht waschen. Geschützt mit Konservierungsöl, eingewickelt in Korrosionsschutzpapier mit Korrosionsinhibitoren.



Abmessungen										Benennung ¹⁾	
d	D	B	b	H	C	M ²⁾	L	d ₁	α		
mm	mm	mm	mm	mm	mm	mm	mm	mm	Grad		
5	21	9	6,8	33	-	M5	18	9,4	13	PGAKR 5	PGAKL 5
6	21	9	6,8	36	-	M6	21	9,4	13	PGAKR 6	PGAKL 6
6	21,5	9	6,8	50	-	M8	33	9,4	13	PGAKR 6/M8	PGAKL 6/M8
8	24	12	9	42	-	M8	22	10,6	14	PGAKR 8	PGAKL 8
10	29	14	10,5	48	-	M10	26	12,8	13	PGAKR 10	PGAKL 10
12	32	16	12	54	-	M12	28	15	13	PGAKR 12	PGAKL 12
14	42	21	15	60	23,5	M14	34	19,2	15	PGAKR 14	PGAKL 14
16	42	21	15	66	23,5	M16	37	19,2	15	PGAKR 16	PGAKL 16
18	50	25	18	72	27	M18x1,5	41	24,3	15	PGAKR 18	PGAKL 18
20	50	25	18	78	27	M20x1,5	45	24,3	15	PGAKR 20	PGAKL 20
25	60	31	22	94	32	M24x2	55	29,5	15	PGAKR 25	PGAKL 25
30	70	37	25	110	37	M30x2	66	34,8	17	PGAKR 30	PGAKL 30

1) Für Köpfe mit Rechtsgewinde, Bezeichnung R, z. B. PGAKR 10 Für Köpfe mit Linksgewinde, Bezeichnung L, z. B. PGAKL 10