

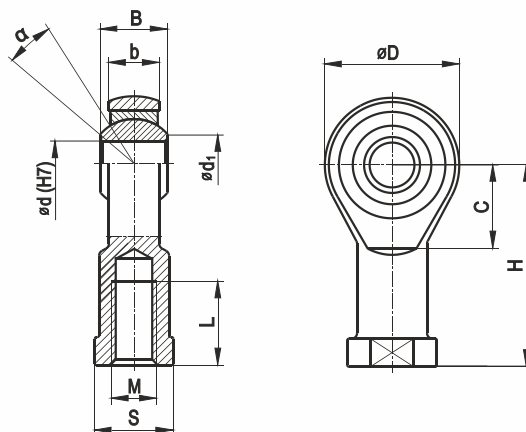
GELENKKÖPFE MIT INNENGEWINDE

Der Standard-Gelenkkopf besteht aus einem L600-Stahlgusskörper und einem selbstschmierenden Stahl-/Sinterbronze-Gelenklager mit Grafit-Zusatz, das mit Betriebsöl getränkt ist. Betriebstemperatur bis zu 120 °C. Die Gelenkköpfe werden in Maschinen und technischen Geräten mit oszillierenden Bewegungen eingesetzt, auch in der Leichtindustrie, Lebensmittelindustrie, polygraphischer Industrie, Papierindustrie, Tabakindustrie und im Transportwesen. Wir bieten auch eine Version aus rostbeständigem Stahl an.



Lieferstatus:

Einbaufertig. Außenring aus Sinterbronze, mit Betriebsöl getränkt, nicht waschen. Geschützt mit Konservierungsöl, eingewickelt in Korrosionsschutzpapier mit Korrosionsinhibitoren.



Abmessungen											Benennung ¹⁾	
d	D	B	b	H	C	S	M ²⁾	L	d ₁	α		
mm	mm	mm	mm	mm	mm	mm	mm	mm	mm	Grad		
5	21	9	6,8	30	13	11	M5	12	9,4	13	PGIKR 5	PGIKL 5
6	21	9	6,8	30	13	11	M6	12	9,4	13	PGIKR 6	PGIKL 6
8	24	12	9	36	14,9	14	M8	15	10,6	14	PGIKR 8	PGIKL 8
10	29	14	10,5	43	16	17	M10	20	12,8	13	PGIKR 10	PGIKL 10
							x1,25				PGIKR 10/X1,25	PGIKL 10/X1,25
12	32	16	12	50	19,2	19	M12	23	15	13	PGIKR 12	PGIKL 12
							x1,25				PGIKR 12/X1,25	PGIKL 12/X1,25
14	42	21	15	64	25	22	M14	28	19,2	15	PGIKR 14	PGIKL 14
16	42	21	15	64	25	22	M16	28	19,2	15	PGIKR 16	PGIKL 16
							x1,5				PGIKR 16/X1,5	PGIKL 16/X1,5
18	50	25	18	77	26	30	M18x1,5	33	24,9	15	PGIKR 18	PGIKL 18
20	50	25	18	77	26	30	M20x1,5	33	24,9	15	PGIKR 20	PGIKL 20
25	60	31	22	94	32	36	M24x2	42	29,5	15	PGIKR 25	PGIKL 25
30	70	37	25	110	37	41	M27x2	51	34,8	17	PGIKR 30	PGIKL 30
35	80	43	28	125	41	50	M36x2	56	40,3	17	PGIKR 35 ²⁾	PGIKL 35

1) Für Köpfe mit Rechtsgewinde, Bezeichnung R, z. B. PGIKR 10. Für Köpfe mit Linksgewinde, Bezeichnung L, z. B. PGIKL 10.

2) PGIKR (L) 35 Stahl/Stahl mit Nachschmierung.