

# ŁOŻYSKA WALCOWO-IGIEŁKOWE WZDŁUŻNE

Łożyska te pracują wzdłużnie, bezłuzowo z napięciem wstępnym. Przenoszą dwukierunkowo obciążenia osiowe i wzdłużne oraz moment wychylający. Poszczególne elementy łożyska są do siebie wzajemnie dopasowane i podczas montażu nie wolno zmieniać elementów różnych łożysk.

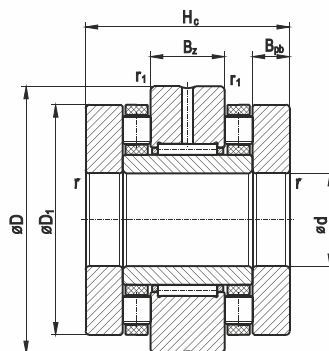
## Charakterystyka:

Łożyska składają się z pierścienia zewnętrznego z bieżnią toczną i promieniową, pierścienia wewnętrznego, przekładek oraz zespołów łożyskowych wzdłużnych i promieniowych.

Klasa dokładności łożyska wzdłużnego to P4, natomiast łożyska poprzecznego P6.

## Zastosowanie:

Do łożyskowania np. śrub pociągowych w obrabiarkach precyzyjnych sterowanych numerycznie.



Wymiary						Nośność poprzeczna		Nośność wzdłużna		Graniczna prędkość obrotowa	Oznaczenie
d	D	D <sub>1</sub>	H <sub>c</sub>	B <sub>z</sub>	B <sub>pb</sub>	C Ruch.	C <sub>o</sub> Spocz.	C <sub>a</sub> Ruch.	C <sub>oa</sub> Spocz.		
mm	mm	mm	mm	mm	mm	kN	kN	kN	kN	min.-1	
20	52	42	46	16	10	14,6	22,1	33,0	75,0	7000	OŁT 2052TN
25	57	47	50	20	10	22,5	35,0	35,0	85,0	6000	OŁT 2557TN
30	62	52	50	20	10	24,0	41,0	38,5	100,0	5500	OŁT 3062TN
30	80	68	66	20	14	24,0	41,0	100,0	200,0	4400	OŁT 3080TN
35	70	60	54	20	11	25,7	46,8	49,0	120,0	4800	OŁT 3570TN
40	75	65	54	20	11	27,2	52,5	53,0	135,0	4400	OŁT 4075TN
40	90	78	75	25	16	38,0	74,0	117,0	315,0	4900	OŁT 4090TN
50	110	95	82	25	17,5	42,0	80,0	173,0	480,0	3100	OŁT 50110TN
60	120	105	82	25	17,5	44,0	92,0	187,0	550,0	2700	OŁT 60120TN